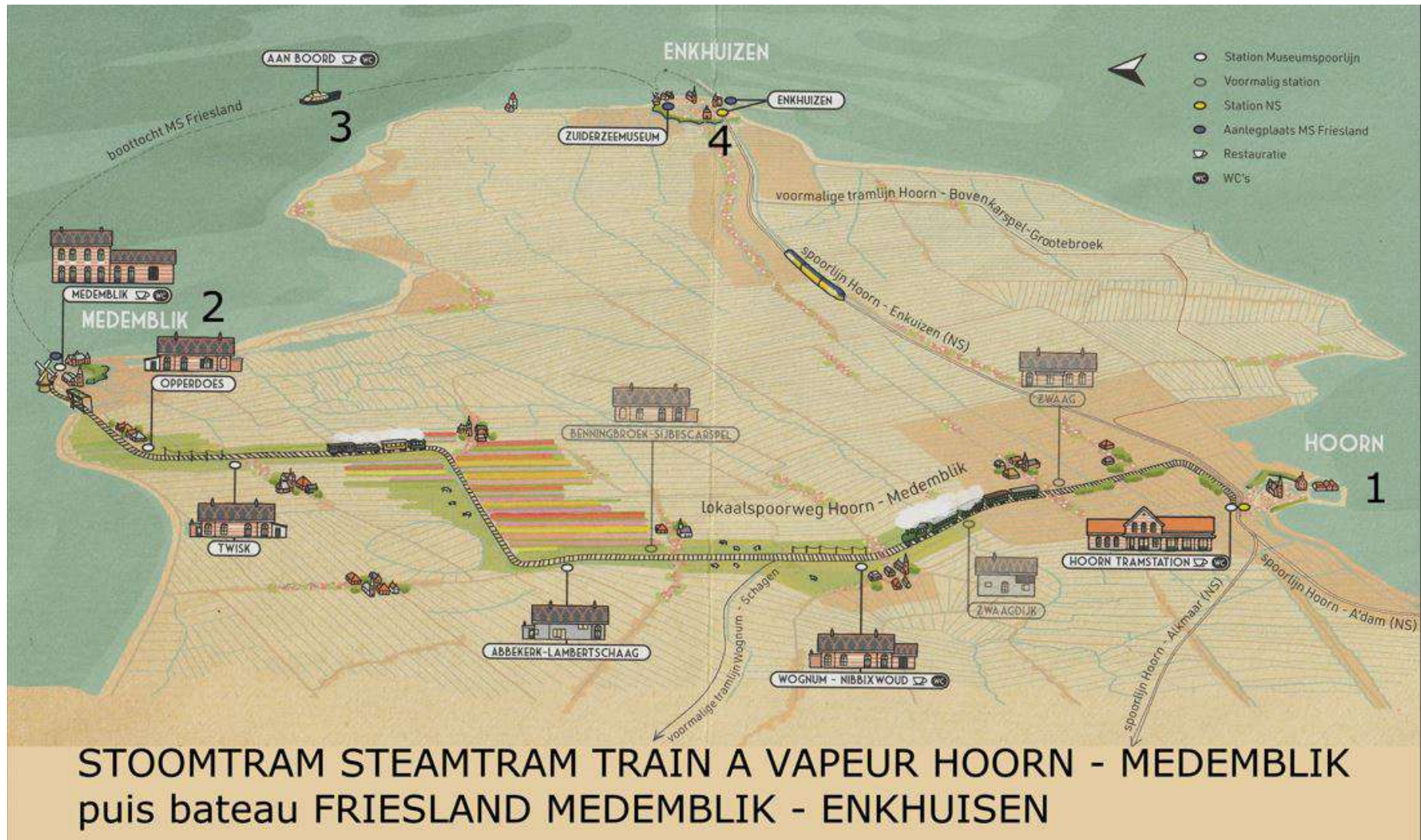


## Pays bas : Eau dessus... eau dessous

Cela définit assez bien les Pays – Bas qui de tous temps ont dû leur survie à une gestion raisonnée de l'eau. Evacuer l'eau et assécher les marais pour gagner des terres cultivables en créant des polders. Empêcher la submersion des digues et l'entrée d'eau salée qui empêche toute culture. Gérer les besoins en eau et les précipitations. Se préparer au réchauffement climatique. Prévenir les inondations. Nous avons chaque jour pu, à travers nos visites, vérifier ce souci permanent qui conditionne toutes les activités du quotidien

La découverte du pays commence pour de bon le 23 mai, après un long trajet en autocar le jour précédent.







Elle débute par une plongée dans un passé récent (train à vapeur et personnel en uniforme): découverte de Hoorn, Medemblick et avec notre guide Bobbie qui nous accompagnera quatre jours .





Chacun se prête au jeu!



Ambiance à bord dans un confort tout relatif



Traversée de l'IJsselmeer ex Zuiderzee (ou mer du sud) devenu lac d'eau douce depuis 1932 sur le bateau Friesland





Visite du village reconstitué d' Enkhuisen





Souvenirs d'école



De volgende  
tomorrow



t u n m r v w  
a e d e g o q  
b k h l f j i j  
p t r s x z  
1 2 3 4 5 6 7 8 9 0 ! ? . ,





**Le téléphone portable est interdit en classe !!!!** □ "je savais pas, m'sieur" □

Des rencontres pittoresques : celle du forgeron, chirurgien cardiaque dans une autre vie, heureux d'échanger en français ou celle d'une famille réunie autour d'un thé dans une pièce minuscule chauffée par un feu de tourbe



La pêche omniprésente, l'humidité aussi





**Troisième jour: circuit à pied en centre-ville d'Amsterdam**







Vers le **Rijksmuseum** avant l'entrée au **musée Van Gogh**.





Enfin quelques oeuvres de Van Gogh...





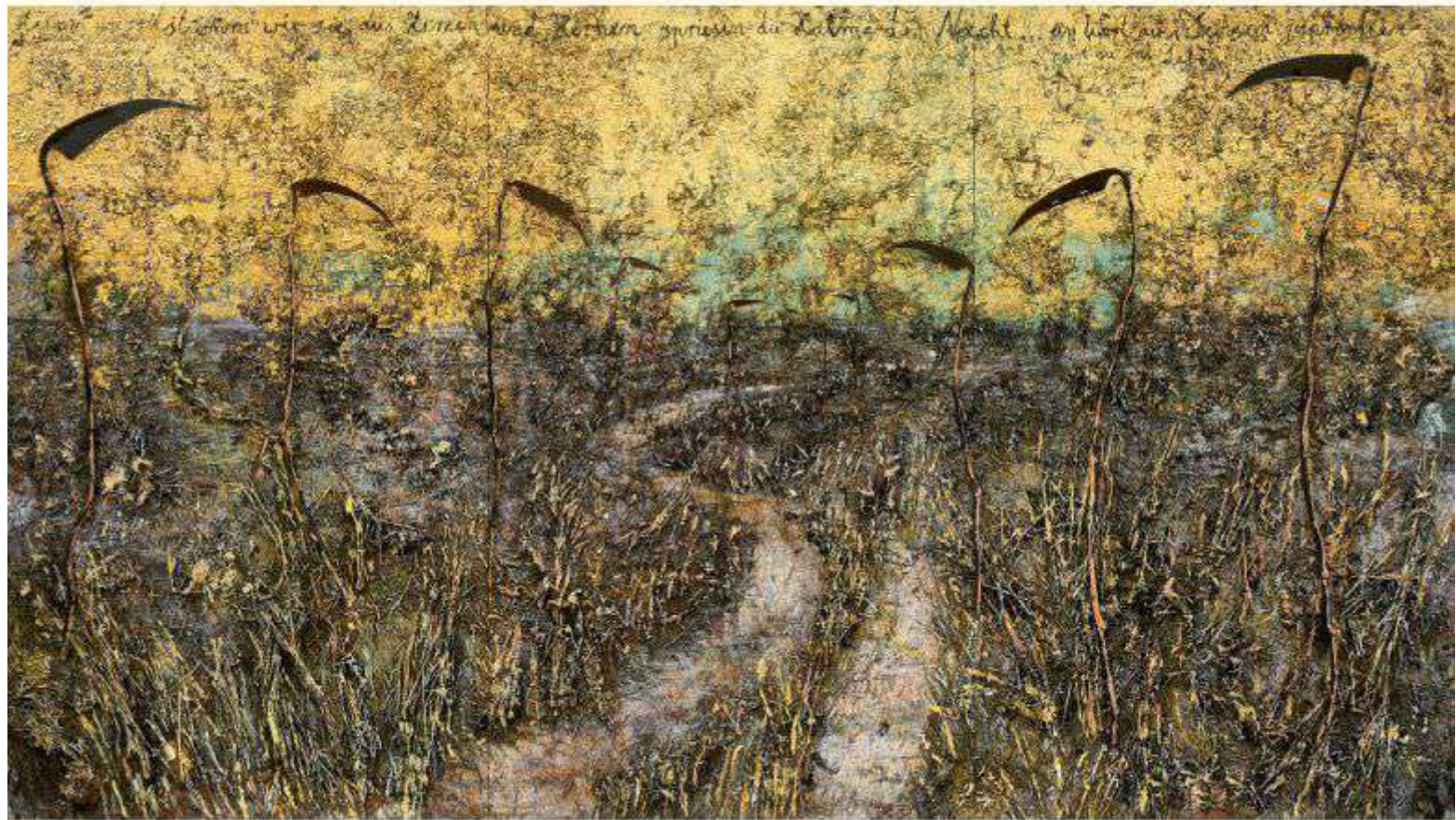


Aurait-il apprécié le contre-emploi ? Pas sûr!



Expo Anselm Kiefer au **Stedelijk museum** très engagée, surprenante, dérangeante et finalement appréciée.







Le circuit en bateau – mouche sous la pluie nous a laissé dubitatifs et mouillés.





**Jour quatre** : Delft sous la pluie demeure une belle ville ancienne au riche passé historique





Maison des poids et mesures, Maison du beurre



Visite de la faïencerie intéressante à la fois sur le plan historique et technique de fabrication. Tout d'abord dans la production destinée au bâtiment puis à la vaisselle







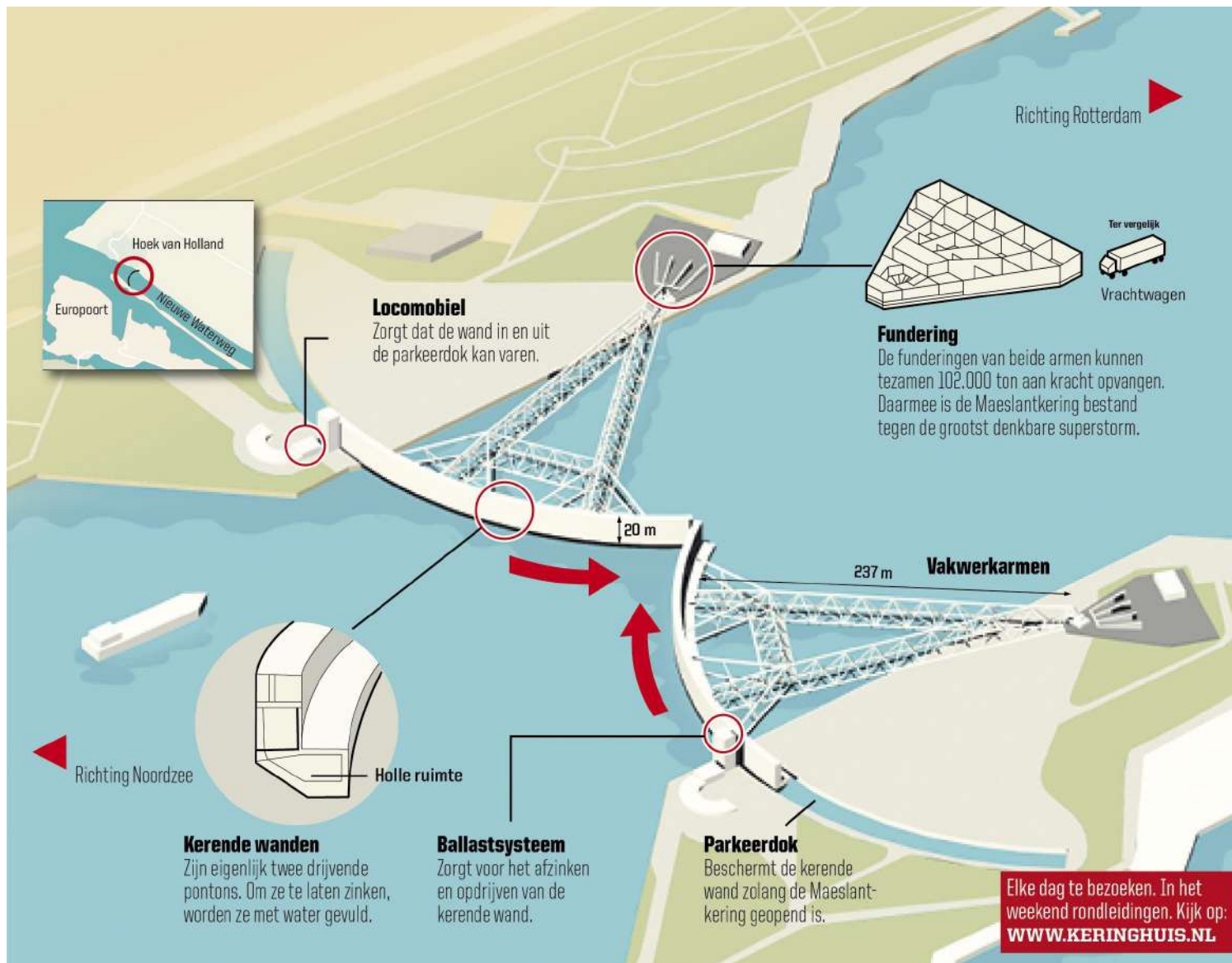
Reproduction de la ronde de Nuit de Rembrandt en taille réelle, des mois de travail...



Visite du barrage du plan Delta 1954-1998 Nieuwe waterweg du Maeslantkering (nouvel ouvrage sur l'embouchure de la Meuse) sous le soleil ! Impressionnante prouesse technologique.

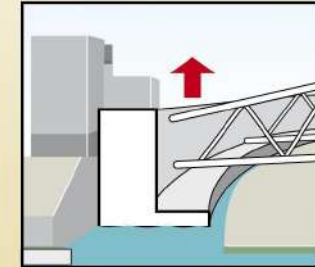


La barrière Maeslant s'est fermée pour la première fois lors d'une tempête en 2007 et presque totalement lors des tempêtes de 2002, 2013 et 2014. Le niveau de fermeture maximale a alors été atteint à quelques centimètres près. La barrière a deux portes de 210 mètres de large, 22 mètres de haut et 15 mètres de profondeur. Lorsqu'elles sont fermées, celles-ci se remplissent d'eau, ce qui les fait couler au fond en deux heures. La barrière fonctionne avec des rotules d'un diamètre de 10 mètres et d'un poids de 680 tonnes. Deux bras articulés long de 237m poussent les portes (voir schéma) dans le lit de la Meuse.

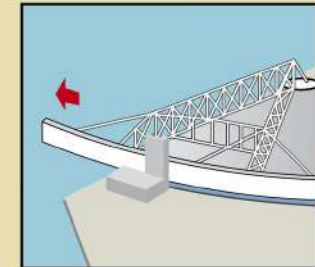


## ZO WERKT HET

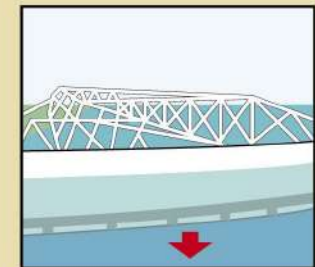
- 1 Bij stormvloed worden de dokken vol water gelaten, waardoor de kerende wanden gaan drijven.



- 2 De locomobiel brengt de kerende wanden in beweging. Deze draaien naar elkaar toe.



- 3 De holle ruimtes in de wanden vullen zich met water als de deuren elkaar tot op 80 centimeter naderen. De wanden zinken. Samen sluiten ze de Nieuwe Waterweg af.



Découverte de Rotterdam: une ville moderne en pleine expansion et son immense port

Vous prendrez bien un bol d'air avant d'aller en boîte!



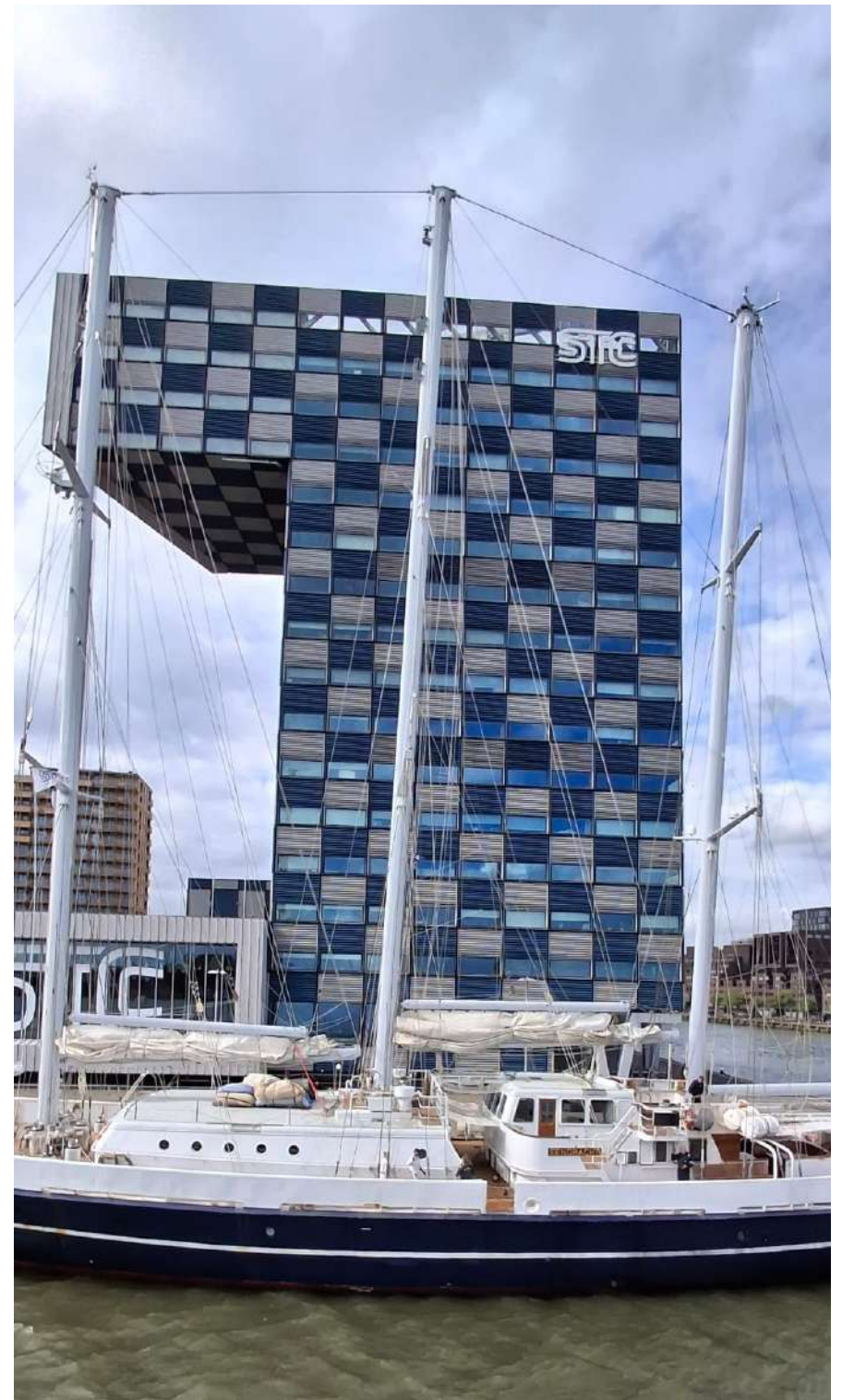


Et les bateaux en papier vous aimez aussi ?



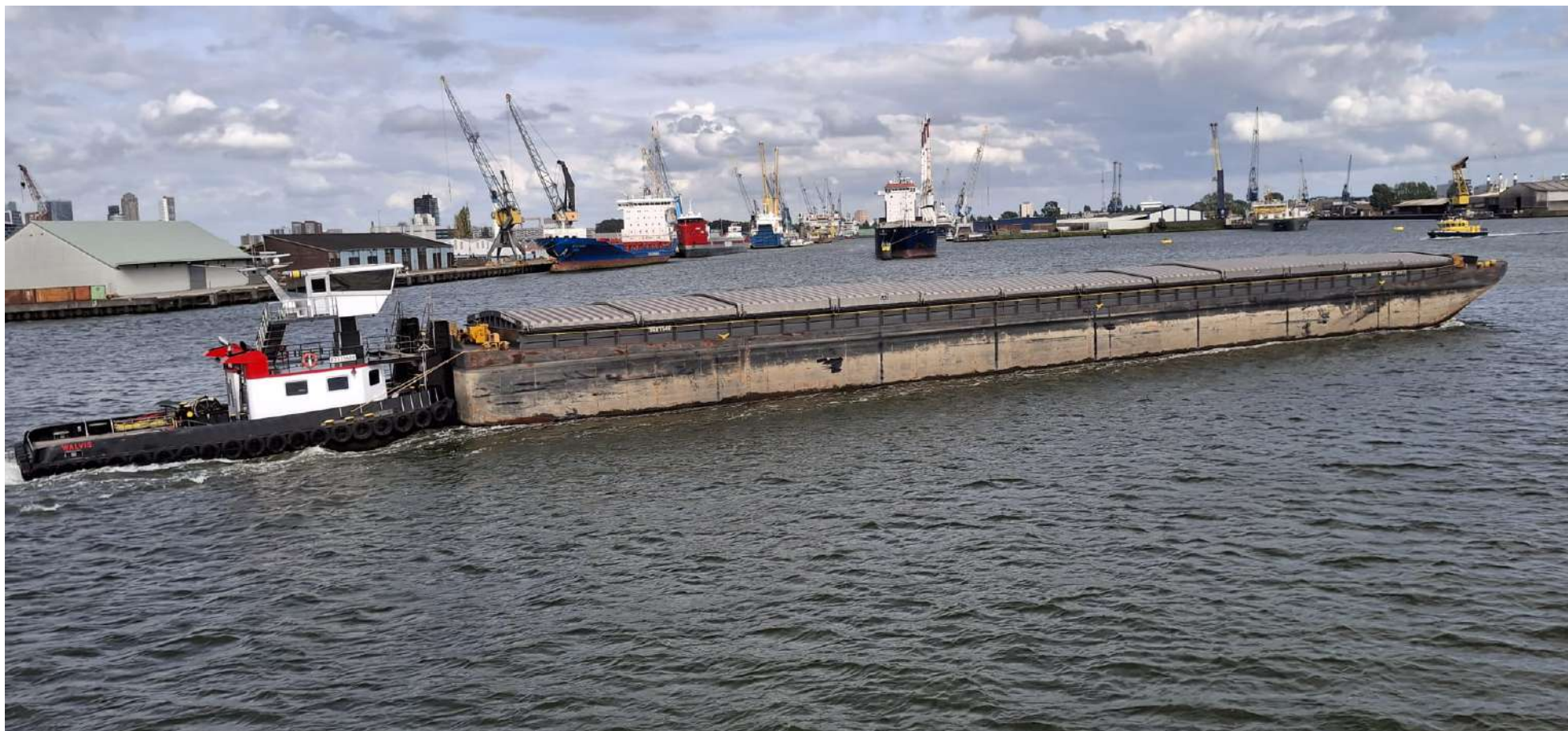


Un circuit bateau d'1h30 géant!! En dépit du vent frais.





Poussez-pas! il y aura un quai pour tout le monde (le port s'étend sur 40km)







**Jour cinq consacré au tourisme traditionnel :** Volendam village typique plaisant ; visite très planifiée à la ferme- fromagerie Henri Willig (un car quitte les lieux tandis qu'un autre arrive) produits de qualité à des prix abordables. pour faire du fromage: 10l de lait , ferments lactiques et présure pour un kg de fromage .



Egouttage, pressage et savoir-faire



"Vous en avez de la patience mon bon monsieur. C'est qu'elle plait beaucoup aux messieurs votre dame. Ca fait marcher le commerce?"





Puis Marken où l'on déambule le long de la digue









et repas au Visscher, (le pêcheur)



Puis circuit vers les moulins du Zaanse Schans très, trop touristique (nous sommes un dimanche et la foule est omniprésente), la Hollande de carte postale. Moulins de toutes sortes et de toutes fonctions: scierie, meunerie, pompage



**Jour six, la Belgique:** rencontre avec Willy notre nouveau guide.



Il a une façon toute personnelle de raconter l'histoire de Gand mais toujours fondée sur des événements réels. C'est semble-t-il, la ville qu'il aime plus encore que Bruges figée dans son passé.









Après le repas départ pour Bruxelles.Saluons l'Atomium rénové



Visite périphérique par autocar puis à pied sous une pluie battante. Imperturbable, notre guide nous raconte la Grand Place





Intéressez-vous à la légende d'Everard't Saercles



beeldhouwer  
van Dillens  
het het oprichten  
gedenkteken  
reere van  
het f' Serclaes  
6 Juni 1993  
het conunotat  
Bruxelles  
ge te sculpteur  
van Dillens  
fiet ze met  
honneur  
overd  
lues  
n

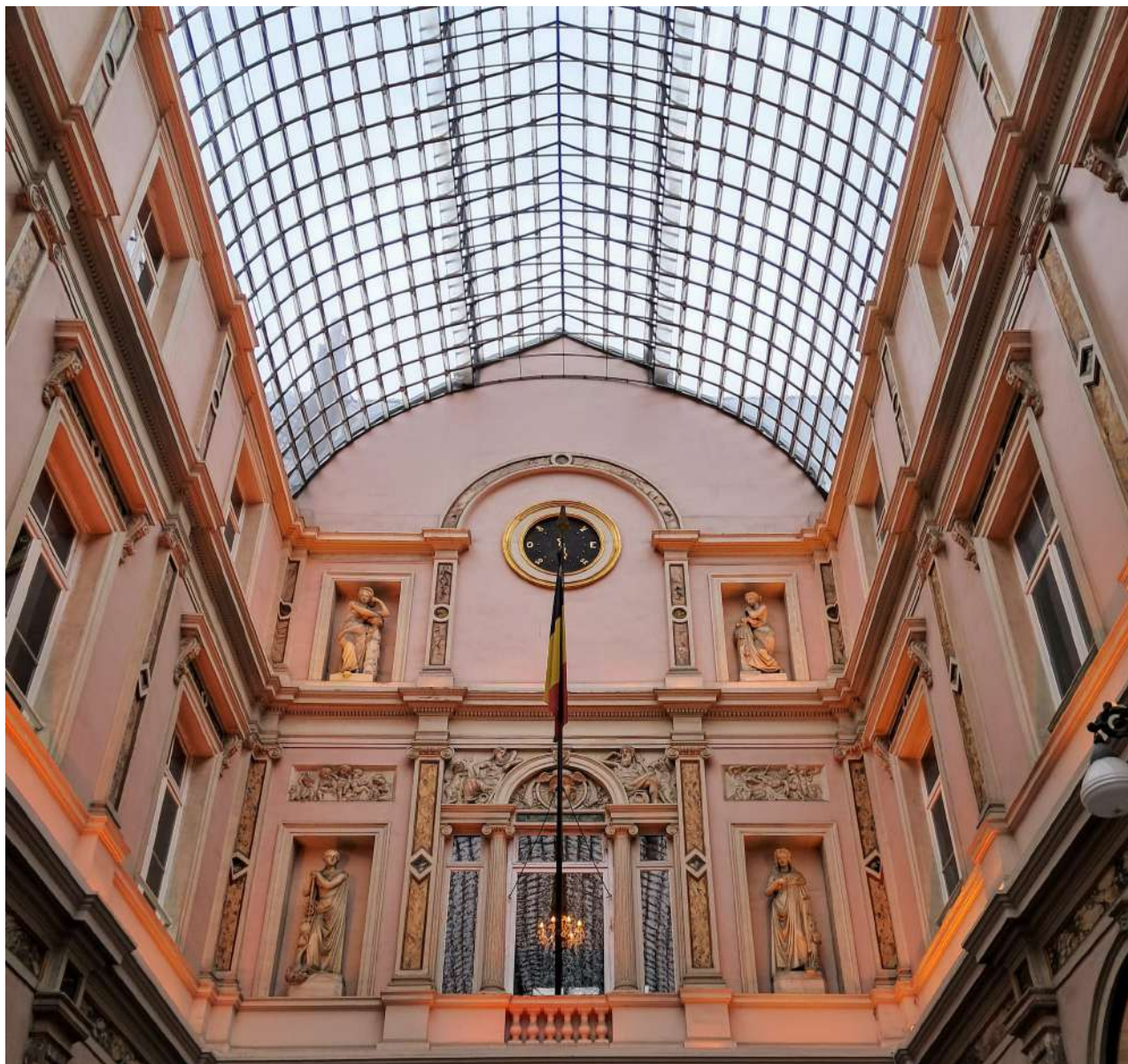
Guillaume F. Serclaes  
patricie Libbrecht

320  
9

Il pleut assez régulièrement.



Dans la galerie royale St Hubert. C'est un expert en chocolat !



De nuit le lieu resplendit après l'averse.





Entre temps le Manneken-Pis a perdu sa tenue de footballeur. Le club aurait-il pris une déculottée ?



Et tant d'autres personnages au hasard des rues



le retour s'effectue le jour suivant avec un fort goût de bouchon!

**CHATEAUBRIANT**